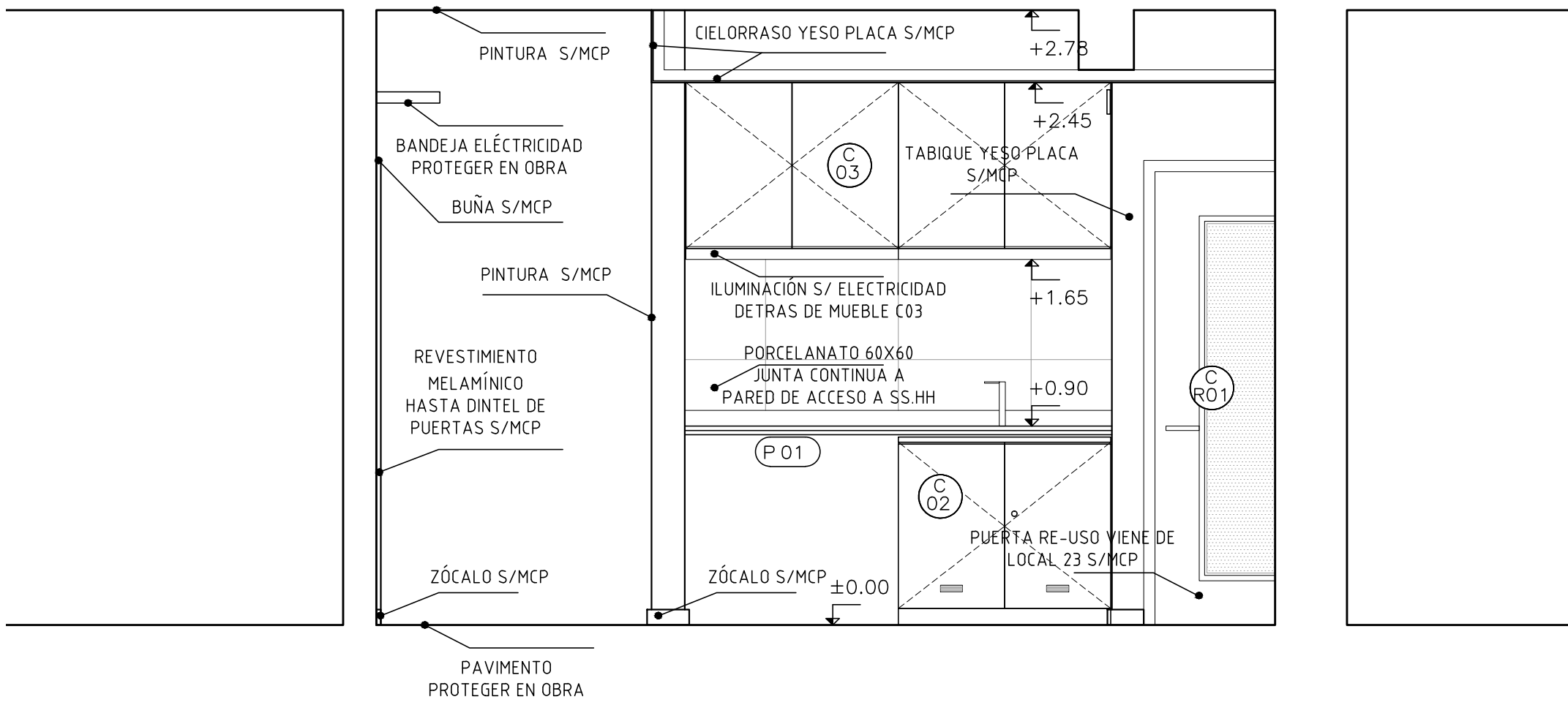
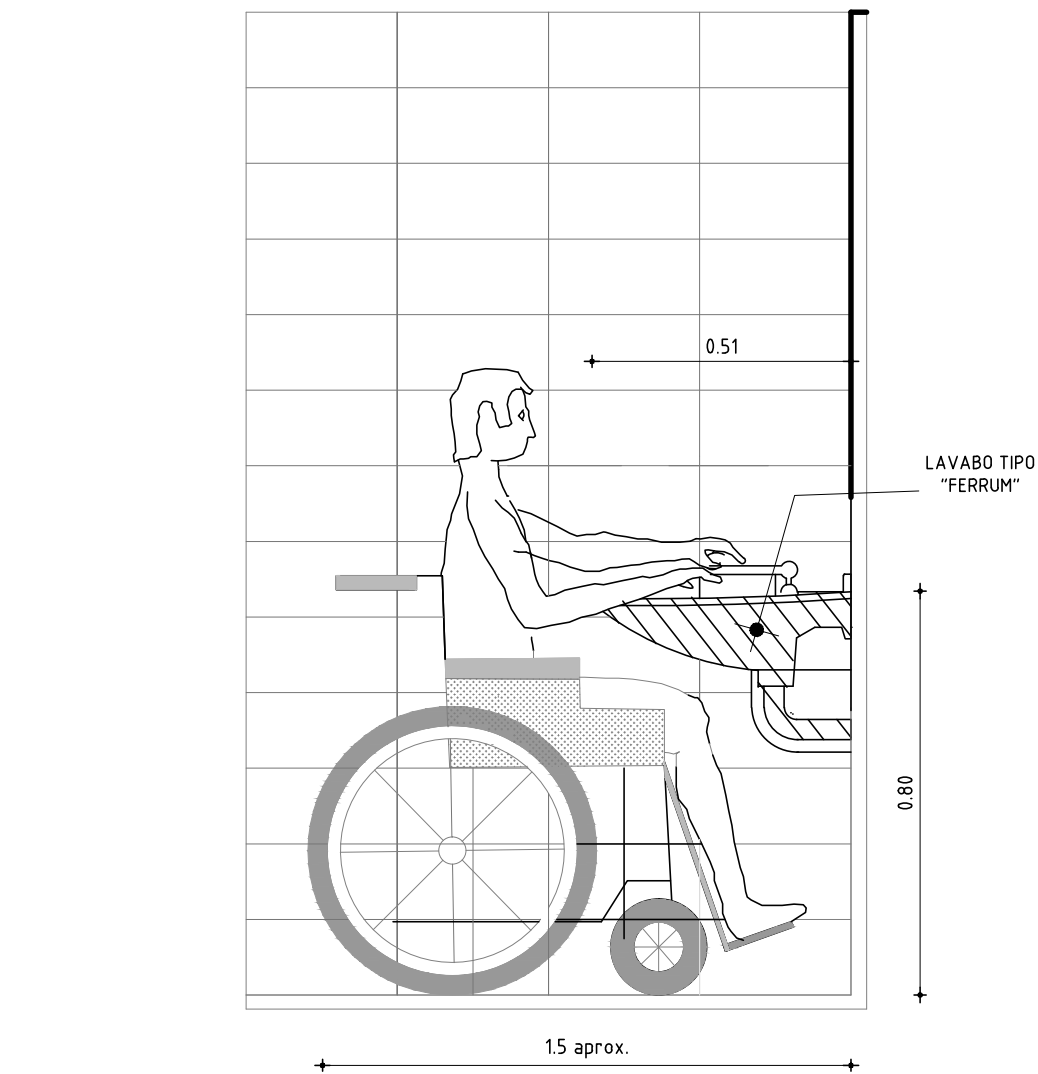


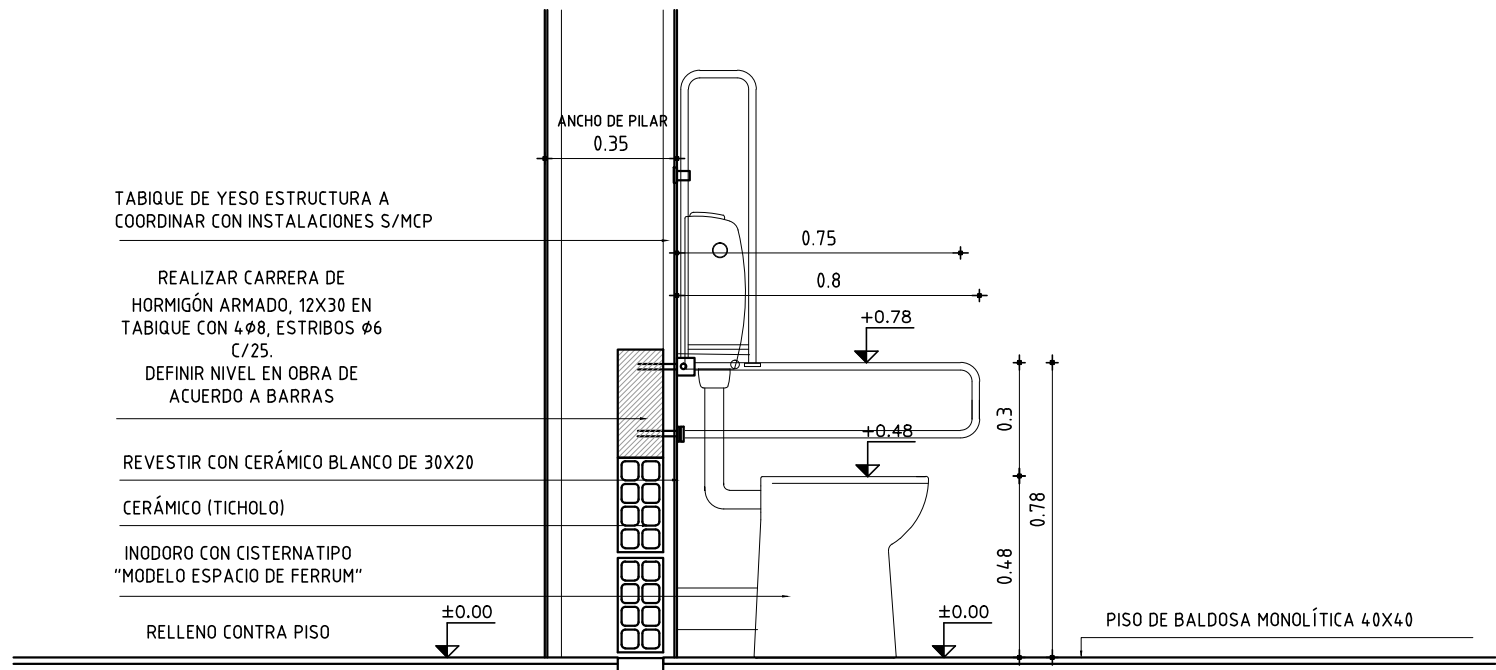
CORTE A-A. 1/25



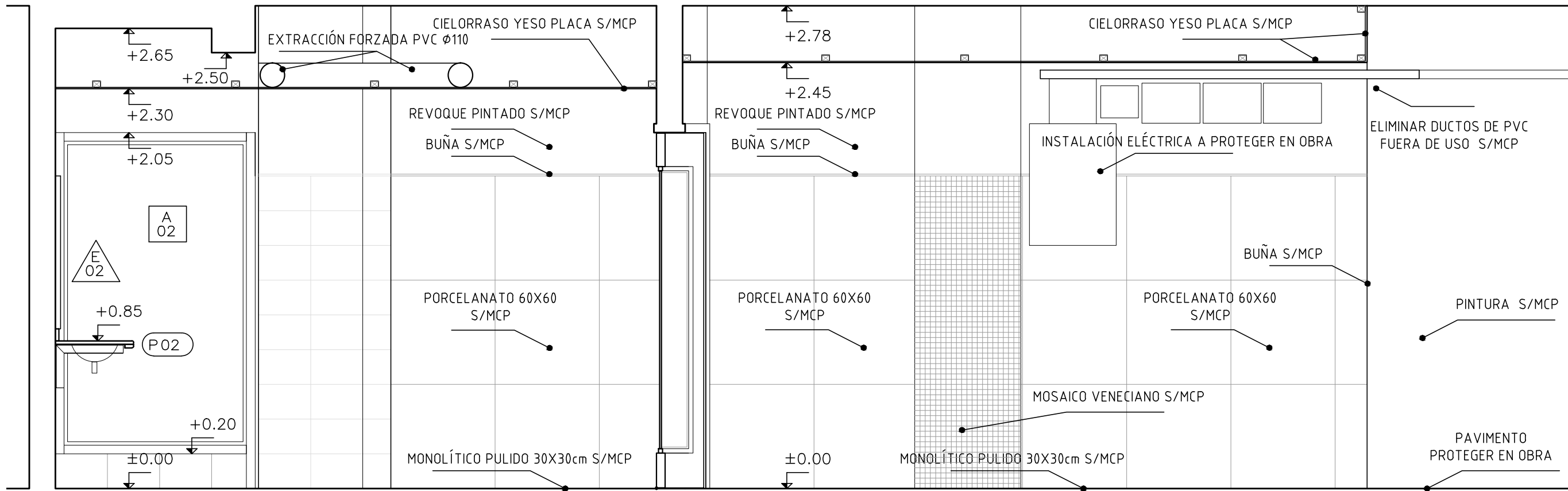
CORTE B-B. 1/25



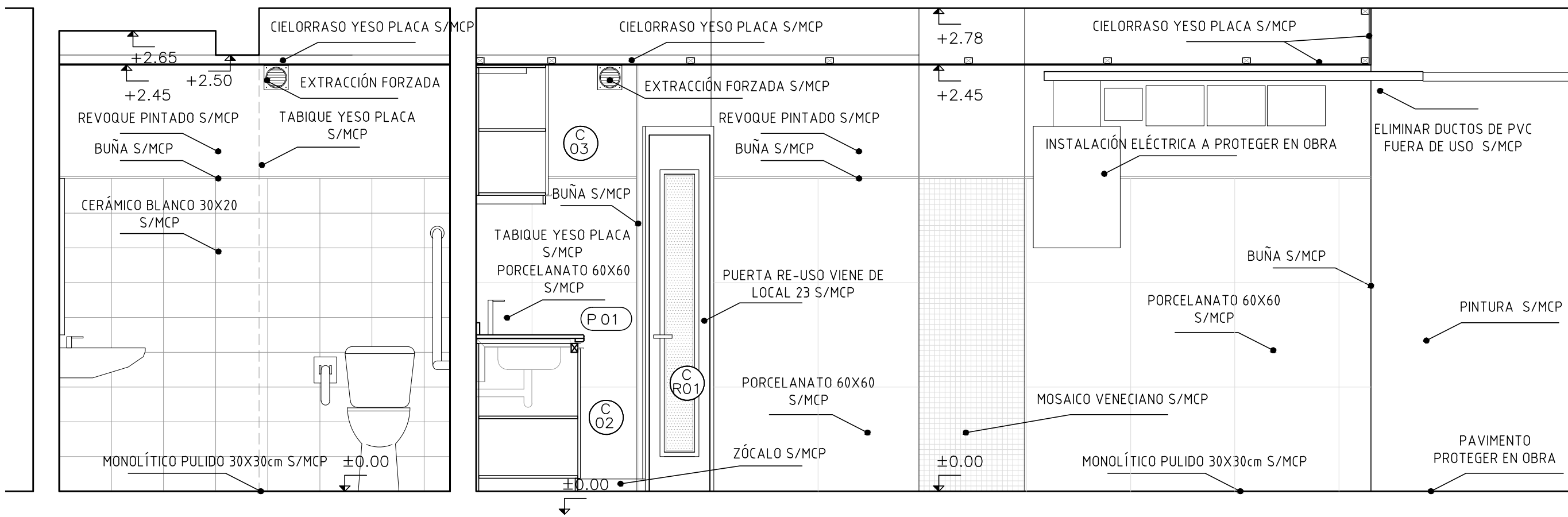
DETALLE ALTURA DE LAVATORIO
ESC. 1/20



DETALLE INODORO UNIVERSAL
ESC. 1/20



CORTE C-C. 1/25



CORTE D-D. 1/25

ANEP		ÁREA DE PROYECTOS	
DIRECCIÓN SECTORIAL DE INFRAESTRUCTURA		CONSEJO DIRECTIVO CENTRAL	
OBRA: EDIFICIO C.O.D.I.CEN.	LOCALIDAD: MONTEVIDEO	FECHA: 2022	ESCALA: VARIAS
CALLE: Libertador 1409 esq. Colonia	DEPARTAMENTO: MONTEVIDEO		
PLANO DE: ALBAÑILERÍA - Nivel 07	PLANTA GENERAL		LÁMINA Nº: 03
ARQUITECTO: GUSTAVO DOS SANTOS CRUZ	FIRMA:		A02
AYTE. DE ARQTO: ARQ. CARLA FIRRO	FIRMA:		
TECNICO:	FIRMA:		
DEBUJANTE:			